

コーポレート データ

沿革	118
株式の状況	119
会社の組織	121
役員の状況	122
従業員の状況	125
健康経営の取り組み	126
企業集団の状況	127
設備の状況	128

沿革

日新火災のあゆみ

年 月	事 項
1908年(明治41年) 6月	帝国帆船海上保険株式会社として東京に設立
1910年(明治43年) 8月	社名を東洋海上保険株式会社と改称
1925年(大正14年) 10月	社名を東洋海上火災保険株式会社と改称
1942年(昭和17年) 4月	東明火災海上保険株式会社を合併
1943年(昭和18年) 7月	豊国火災保険株式会社と福寿火災保険株式会社の両社と合併し、現在の日新火災海上保険株式会社と改称
1949年(昭和24年) 5月	東京証券取引所に株式を上場
1957年(昭和32年) 7月	日新実業株式会社(現 日新火災インシュアランスサービス株式会社)を設立
1970年(昭和45年) 4月	株式会社日新査定センター(後の日新火災損害調査株式会社)を設立
1978年(昭和53年) 7月	TALKクラブ(当社専業代理店ならびに代理店会による連合組織)発足
1983年(昭和58年) 2月	トークビルサービス株式会社(現 日新火災総合サービス株式会社)を設立
1988年(昭和63年) 11月	日新情報システム開発株式会社を設立
1991年(平成 3年) 4月	日新総合サービス株式会社(現 日新火災総合サービス株式会社)を設立
1992年(平成 4年) 2月	東京本社・浦和本社(現 さいたま本社)の2本社体制スタート
1999年(平成11年) 12月	東京本社を千代田区神田駿河台に移転
2000年(平成12年) 4月	ユニバーサルリスクソリューション株式会社を設立
2003年(平成15年) 3月	東京海上火災保険株式会社(現 東京海上日動火災保険株式会社)と業務提携・資本提携
2006年(平成18年) 9月	株式会社ミレアホールディングス(現 東京海上ホールディングス株式会社)との経営統合による完全子会社化(株式上場廃止)
2007年(平成19年) 6月	日新総合サービス株式会社とトークビルサービス株式会社が合併し、日新火災総合サービス株式会社と改称
2011年(平成23年) 4月	日新火災損害調査株式会社を吸収合併

株式の状況

株主及び株式の状況

2020年3月31日現在、当社の発行可能株式総数は389,957千株、発行済株式総数は210,320千株です。なお、当社は、株式交換により2006年9月30日付で東京海上ホールディングス株式会社の完全子会社となっています。

基本事項

決算期日	毎年3月31日
定時株主総会	毎年4月1日から4ヵ月以内に開催
期末配当の基準日	毎年3月31日
公告掲載方法	電子公告の方法により行います。ただし、事故その他やむを得ない事由により電子公告をすることができない場合は、東京都において発行する日本経済新聞に掲載します。 (注)公告を掲載する当社ホームページ https://www.nisshinfire.co.jp/
1単元の株式数	1,000株
株主名簿管理人	なし
上場証券取引所	なし

臨時株主総会

2020年4月1日付の臨時株主総会の決議事項は以下のとおりです。

決議事項	取締役7名選任の件 本件は、原案どおり承認可決されました。
------	----------------------------------

第113期定時株主総会

第113期定時株主総会の報告事項および決議事項は以下のとおりです。(決議日:2020年6月25日)

報告事項	2019年度(2019年4月1日から2020年3月31日まで)事業報告、計算書類ならびに会計監査人および監査役会の計算書類監査結果報告の件 上記について報告しました。
決議事項	監査役2名選任の件 本件は、原案どおり承認可決されました。

株式の状況

大株主

(2020年3月31日現在)

氏名または名称	所在地	所有株式数	発行済株式総数に対する 所有株式数の割合
東京海上ホールディングス株式会社	東京都千代田区丸の内一丁目2番1号	210,320 ^{千株}	100.0 [%]
合 計		210,320	100.0

(注)1,000株未満は切り捨てて表示しています。

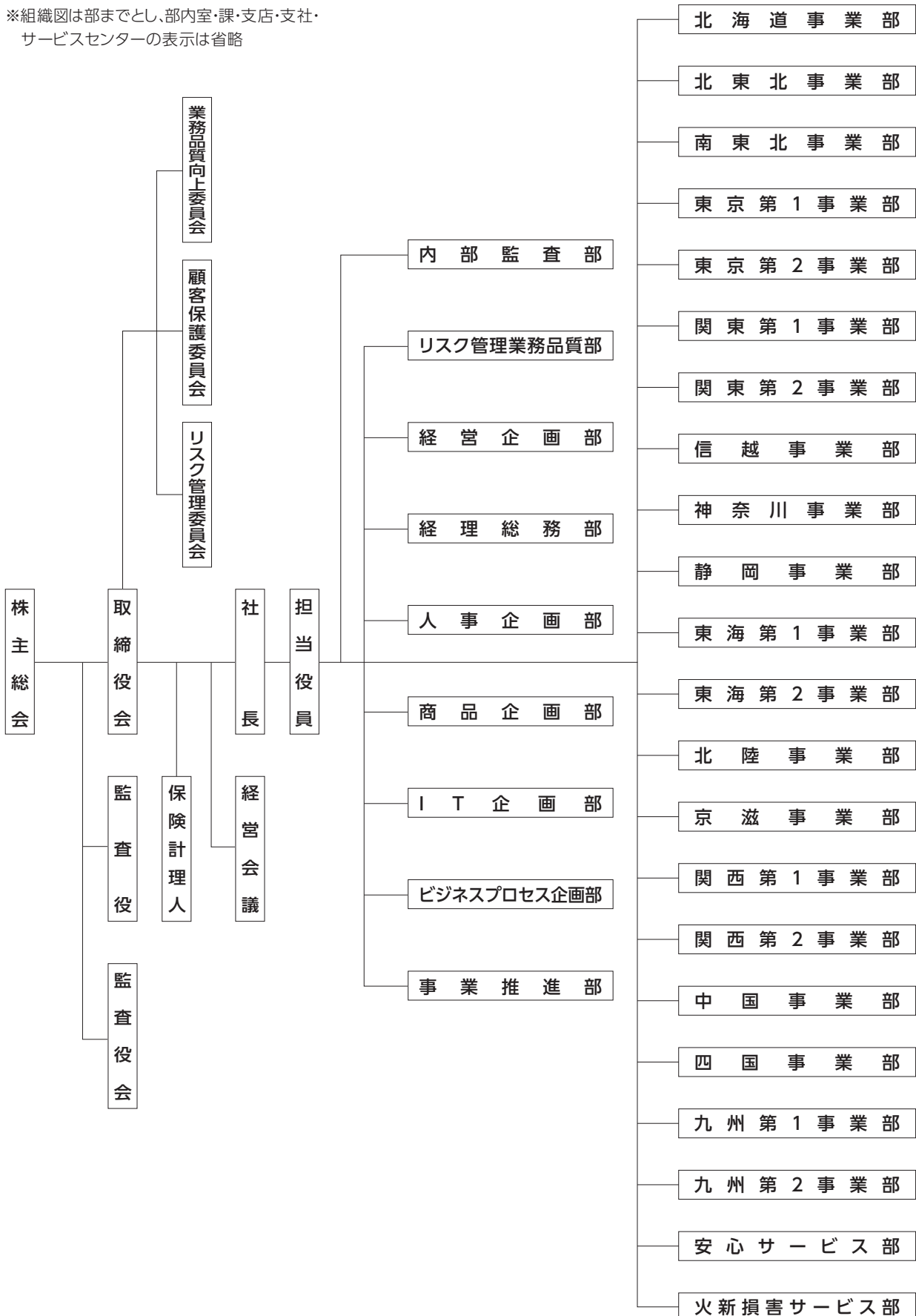
発行済株式総数及び資本金の額の推移

年 月 日	発行済株式総数		資本金の額		摘 要
	増 減 数	残 高	増 減 数	残 高	
2001年3月31日	△1,942 ^{千株}	194,805 ^{千株}	— ^{千円}	15,634,652 ^{千円}	利益による株式の消却 (2000年4月1日～2001年3月31日)
2002年3月31日	△5,648	189,157	—	15,634,652	利益による株式の消却 (2001年4月1日～2002年3月31日)
2005年3月31日	2	189,159	499	15,635,152	転換社債の株式への転換 (2004年4月1日～2005年3月31日)
2006年3月31日	23,537	212,696	4,754,488	20,389,640	転換社債の株式への転換 (2005年4月1日～2006年3月31日)
2007年3月31日	△2,376	210,320	—	20,389,640	自己株式の消却 (2006年4月1日～2007年3月31日)
2020年3月31日	—	210,320	—	20,389,640	

会社の組織

組織図(2020年7月1日現在)

※組織図は部までとし、部内室・課・支店・支社・サービスセンターの表示は省略



東京海上グループについて

日新火災の経営について

商品・サービスについて

業績データ

コーポレートデータ

役員の状況

取締役

(2020年7月1日現在)

役名	氏名 (生年月日)	略歴
取締役社長 (代表取締役)	織山 晋 (1966年1月29日生)	1990年4月 当社入社 以後 経営企画部長を経て、 2017年4月 執行役員経営企画部長 2018年4月 取締役執行役員 2019年4月 取締役常務執行役員 2020年4月 取締役社長(代表取締役)(現職)
取締役	五十嵐逸郎 (1961年7月4日生)	1984年4月 東京海上火災保険株式会社入社 2008年7月 東京海上日動火災保険株式会社個人商品業務部部长 2013年6月 同社個人商品業務部長 2015年4月 同社理事個人商品業務部長 2016年4月 同社執行役員個人商品業務部長 2017年4月 同社執行役員IT企画部長 2018年4月 同社常務執行役員 東京海上ホールディングス株式会社常務執行役員 2019年4月 当社取締役専務執行役員(現職)
取締役 (代表取締役)	坂本 新 (1962年3月3日生)	1985年4月 当社入社 以後 経理部長を経て、 2016年4月 取締役執行役員経理部長 2017年4月 取締役執行役員人事総務部長 2018年4月 取締役常務執行役員 2019年4月 取締役(代表取締役)常務執行役員(現職)
取締役	森 博彦 (1963年9月25日生)	1986年4月 当社入社 以後 西日本損害サービス業務部長を経て、 2015年4月 執行役員商品サービス部長 2017年4月 執行役員 2018年4月 執行役員経営企画部長 2019年4月 取締役常務執行役員(現職)
取締役	横山 尚之 (1965年5月28日生)	1989年4月 当社入社 以後 東海第1事業部長を経て、 2019年4月 執行役員事業推進部長 2020年4月 取締役執行役員事業推進部長(現職)
取締役	岩本 光司 (1968年2月15日生)	1991年4月 東京海上火災保険株式会社入社 2017年4月 東京海上日動ベターライフサービス株式会社社参与(部長待遇) 2018年4月 東京海上ホールディングス株式会社事業戦略部部長(現職) 2019年4月 東京海上日動火災保険株式会社経営企画部部長(現職) 2020年4月 当社取締役(現職)
取締役 (社外取締役)	漆 紫穂子 (1961年4月4日生)	1986年4月 都内私立女子一貫校勤務 1989年4月 学校法人品川女子学院勤務 2006年4月 学校法人品川女子学院校長 2014年9月 教育再生実行会議委員(内閣府)(現職) 2016年2月 キュービー株式会社社外取締役(現職) 2017年4月 学校法人品川女子学院理事長(現職) 学校法人品川女子学院中等部校長 2018年4月 カルチュア・コンビニエンス・クラブ株式会社社外取締役(現職) 2019年6月 当社取締役(現職)

監査役

(2020年7月1日現在)

役名	氏名 (生年月日)	略歴
監査役 (常勤)	岡本 隆裕 (1962年7月4日生)	1985年4月 当社入社 以後 経営企画部長を経て、 2013年6月 執行役員経営企画部長 2015年4月 執行役員人事総務部長 2016年4月 取締役常務執行役員人事総務部長 2017年4月 取締役常務執行役員 2018年4月 取締役(代表取締役)常務執行役員 2019年4月 常務執行役員 2020年6月 監査役(常勤)(現職)
監査役 (常勤)	伊藤 武志 (1959年4月16日生)	1982年4月 当社入社 以後 業務品質部推進役を経て、 2017年6月 監査役(常勤)(現職)
監査役 (社外監査役)	坂本 佳観 (1953年9月5日生)	1977年4月 株式会社静岡銀行入行 2003年6月 同社コンプライアンス・リスク統括部長 2005年6月 同社理事浜松中央支店長 2007年4月 同社執行役員浜松営業部長 2010年4月 同社常務執行役員西部カンパニー長 2013年6月 静岡保険総合サービス株式会社代表取締役副社長 2014年4月 同社代表取締役社長 2017年6月 当社監査役(現職)
監査役 (社外監査役)	大場 肇 (1960年1月1日生)	1982年4月 東京海上火災保険株式会社入社 2012年6月 東京海上日動火災保険株式会社理事人事企画部長 東京海上ホールディングス株式会社人事部長 2014年4月 東京海上日動火災保険株式会社執行役員人事企画部長 東京海上ホールディングス株式会社執行役員人事部長 2015年4月 東京海上日動火災保険株式会社常務取締役 東京海上ホールディングス株式会社常務執行役員 2018年4月 東京海上日動火災保険株式会社専務取締役 2019年4月 同社取締役副社長 2020年4月 同社顧問 同年6月 同社監査役(常勤)(現職) 当社監査役(常勤)(現職)

役員 の 状 況

執行役員

(2020年7月1日現在)

役名	氏名 (生年月日)	略歴	担当
社長	おりの やま しん 織山 晋	「取締役」の欄をご参照ください。	
専務執行役員	いがらし いつろう 五十嵐逸郎	「取締役」の欄をご参照ください。	内部監査部、商品企画部、経理総務部、関東第2事業部
常務執行役員	さか もと あらた 坂本 新	「取締役」の欄をご参照ください。	リスク管理業務品質部、ビジネスプロセス企画部、信越事業部、神奈川事業部、(内部監査部)
常務執行役員	やま もと いく お 山本 育生 (1962年2月25日生)	1987年 5月 当社入社 以後 関東第2事業部長を経て、 2016年 4月 執行役員北海道事業部長 2017年 4月 執行役員IT企画部長 2018年 4月 常務執行役員IT企画部長 2019年 4月 常務執行役員 2020年 4月 常務執行役員人事企画部長(現職)	人事企画部、IT企画部、北陸事業部
常務執行役員	もり ひろ ひこ 森 博彦	「取締役」の欄をご参照ください。	経営企画部、安心サービス部、火新損害サービス部、(事業推進部)
常務執行役員	ま はら みき ひこ 真原 樹彦 (1961年6月19日生)	1984年 4月 当社入社 以後 北海道事業部長を経て、 2016年 4月 執行役員静岡事業部長 2018年 4月 執行役員 2019年 4月 常務執行役員(現職)	北海道事業部、北東北事業部、南東北事業部、東海第1事業部、東海第2事業部
執行役員	おお た のり けき 大田 紀之 (1961年5月9日生)	1986年 4月 当社入社 以後 南東北事業部長を経て、 2015年 4月 執行役員営業企画部長 2018年 4月 執行役員事業推進部長 2019年 4月 執行役員(現職)	
執行役員	ごん たいら のり あき 権 平 憲 昭 (1962年6月13日生)	1986年 4月 当社入社 以後 東京事業部長を経て、 2015年 4月 執行役員東京事業部長 2016年 4月 執行役員 2017年 4月 執行役員事業推進本部副本部長 2018年 4月 執行役員(現職)	
執行役員	まつ おか まさ と 松岡 正人 (1965年4月13日生)	1990年 4月 東京海上火災保険株式会社入社 2014年 4月 当社商品開発部担当部長 2017年 4月 当社執行役員商品企画部長 2019年 4月 当社執行役員経営企画部長(現職)	
執行役員	く ぼ た 久保田かおり (1962年8月5日生)	1981年 4月 当社入社 以後 安心サービス部長を経て、 2018年 4月 執行役員安心サービス部長(現職)	
執行役員	ばん どう かず ひこ 板東 和彦 (1962年5月21日生)	1987年 4月 当社入社 以後 九州第1事業部長を経て、 2018年 4月 執行役員東京第2事業部長 2019年 4月 執行役員(現職)	東京第1事業部、東京第2事業部、関東第1事業部、静岡事業部
執行役員	あま の まさ かず 天野 正和 (1963年4月24日生)	1987年 4月 当社入社 以後 中国事業部長を経て、 2018年 4月 執行役員人事企画部長 2020年 4月 執行役員(現職)	京滋事業部、関西第1事業部、関西第2事業部、中国事業部、四国事業部
執行役員	よこ やま なお けき 横山 尚之	「取締役」の欄をご参照ください。	事業推進部
執行役員	まつ お せい 松尾 靖 (1964年9月2日生)	1988年 4月 当社入社 以後 九州第1事業部長を経て、 2020年 4月 執行役員九州第1事業部長(現職)	九州第1事業部、九州第2事業部
執行役員	ぐん し げん た ろう 郡司源太郎 (1965年9月26日生)	1989年 4月 当社入社 以後 ビジネスプロセス企画部長を経て、 2020年 4月 執行役員ビジネスプロセス企画部長(現職)	
執行役員	もり さわ たい じ 森澤 泰治 (1961年7月7日生)	1984年 4月 東京海上火災保険株式会社入社 2016年 4月 東京海上自動火災保険株式会社理事名古屋営業第一部長 2017年 4月 同社執行役員名古屋営業第一部長 2018年 4月 同社執行役員業務品質部長 2020年 4月 当社執行役員内部監査部長(現職)	

(注)担当欄の()は副担当です。

従業員の状況

従業員数等

(2020年3月31日現在)

従業員数	2,215名
平均年齢	45.0歳
平均勤務年数	15.7年
平均年間給与	5,872,592円

(注) 1. 従業員数については、就業人員数を記載しています。
2. 平均年間給与は、賞与および基準外賃金を含んでいます。

新規採用数の推移

(各年度とも4月1日現在)

年度	社員(全国型・広域型)	社員(地域型)	合計
2016年度	24名	24名	48名
2017年度	32名	15名	47名
2018年度	26名	20名	46名
2019年度	33名	23名	56名
2020年度	33名	16名	49名

(注) 職種転換者および関連会社からの移籍者は除いています。

社員の採用と教育

採用方針

お客さまに最も身近で信頼されるリテール損害保険会社の実現を目指す当社では、地域に密着した代理店とともに高品質なサービスを提供する独自のビジネスモデルを実践することができる人材を求め、積極的な採用活動を行っています。具体的には、コミュニケーション力とリーダーシップを基盤に、「人に優しく向上心のある人材」を求めています。

採用にあたっては、基本的人権の尊重および就職の機会均等をすべての応募者に保障し、就職差別のない公平・明白な採用選考を行うという観点から、「公正採用基本方針」を策定し、面接者への教育を実施しています。また、面接を重視し、一人ひとりの適性・能力および意欲を見極めた採用を行っています。

社員育成体制

目指す人材像を「人に優しくコミュニケーション力の高い人材」「損害保険サービスのプロとなる人材」「牽引力あるリーダー人材」と定め、真のお客さま本位を自らの業務を通じて実践できる社員の教育・研修・育成を体系的なプログラムに基づき実施しています。

新入社員に対しては、入社後2年以内に損害保険会社の社員として十分な技量を身につけることを目標に、教育・研修を実施しています。

また、階層別、部門別等の集合研修のほか、OJTや自己啓発等、全社員に共通するプログラムを提供し、個々に必要な知識や能力等に応じた教育・研修を実施しています。

また、教育や研修だけでなく、採用・配置(人事異動)・評価(昇格)のすべてを人材育成の機会と位置付けて、人材育成の取り組みを推進しています。

福利厚生制度

法律で定められている社会保険等の福利厚生制度のほか、以下の諸制度を実施しています。

・財形貯蓄制度 ・持株会制度 ・共済会 ・各種保養施設 ほか

人権啓発への取り組み

当社では「人権啓発推進委員会」を設置し、全社員を対象とした人権啓発研修を実施することによって、人権を尊重する企業風土の醸成に取り組んでいます。また、セクシュアルハラスメントやパワーハラスメント等のハラスメントを防止するため「ハラスメント防止規程」を定めています。社員からの相談に対応するためにハラスメント等相談窓口を設置し、迅速かつ適切に対応することによって、働きやすい職場環境の確立に取り組んでいます。

健康経営の取り組み

当社は、経営理念である「最も身近で信頼されるリテール損害保険会社」を実現するためには、社員とその家族の健康の充実が重要であるとの考えに基づき「日新火災健康宣言」を掲げ、健康経営に取り組んでいます。当社の健康経営の取り組みは「東京海上グループ健康憲章」に則っています。

日新火災健康宣言

当社は、経営理念である「最も身近で信頼されるリテール損害保険会社」を実現するためには、「社員が心身ともに健康であり、個々の持てる能力を存分に発揮すること」が不可欠と考えます。

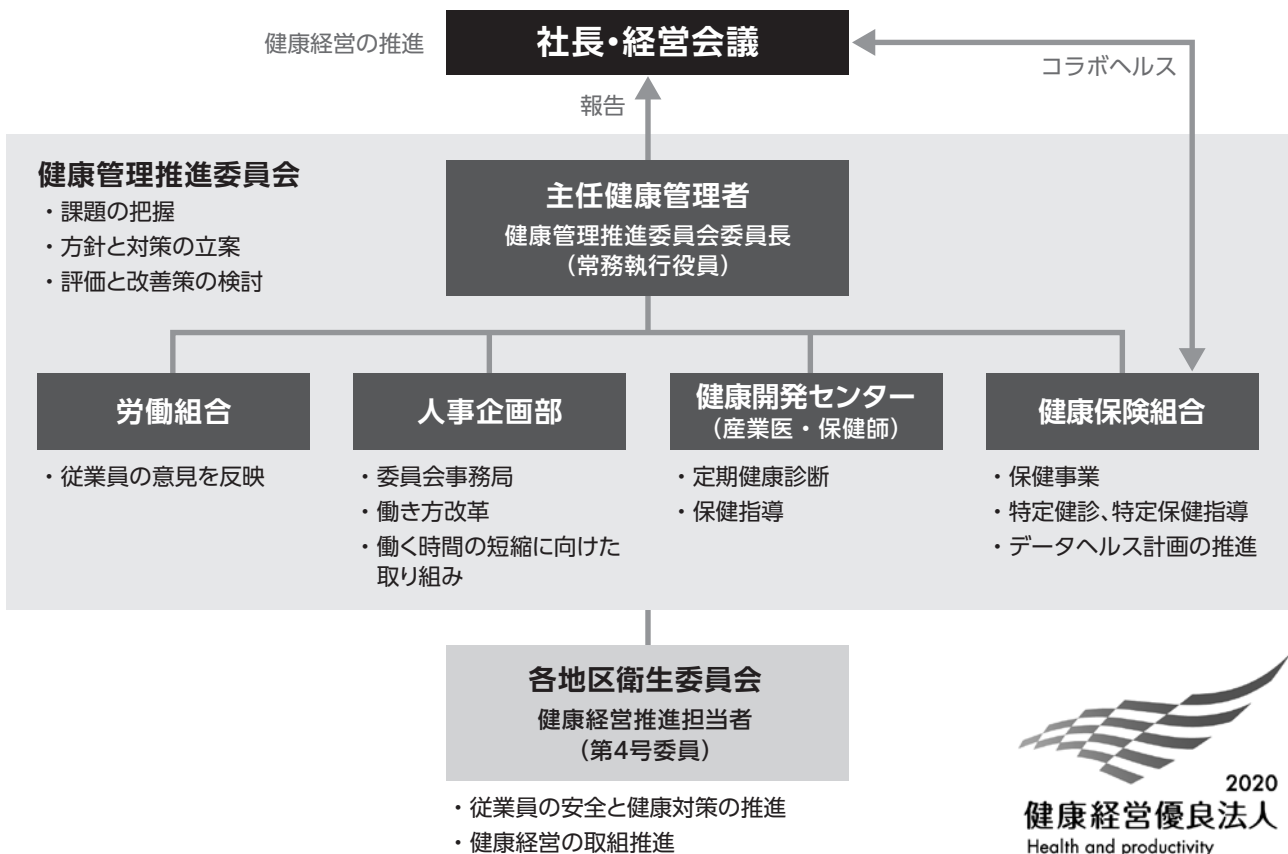
社員とその家族の健康が、社員自身の幸せと同時にお客さまの幸せおよび社会への貢献にも繋がる大事な礎と考え、社員がやりがいを感じいきいきと働き続けることのできる環境づくりを推進します。

健康経営推進体制

当社の健康経営は、会社と健康保険組合が一体となって取り組む「コラボヘルス」によって推進しています。社員の健康課題の把握や対策の立案、実施、評価および改善は健康管理推進委員会が中心となってPDCAを実践しています。健康管理推進委員会では主任健康管理者である常務執行役員が委員長となって、人事企画部、労働組合、産業医・保健師、健康保険組合が参加して議案を審議し、各地区の健康経営推進担当者を通じて健康増進に向けた取り組みを実施しています。また、年度計画や取組状況については、定期的に経営会議に報告しています。

具体的には、BMI、血糖、血圧、脂質、肝機能等の検査結果や、喫煙率、運動習慣、朝食摂取率、飲酒頻度等の問診結果から生活習慣病リスクを把握し、社員の健康増進に向けた対策を立案、推進しています。特に、メンタル不調者対策、生活習慣病対策、喫煙対策を重点施策として掲げ、「経営者トップを責任者とするトップダウンの推進」、「ライン管理職による職場の環境改善・快適化の推進」、「日新火災健康保険組合との連携による推進」、「働く社員自らの健康意識向上による推進」を基本方針として、各種取り組みを実施しています。

中期経営計画においても「社員の心身の健康と充実が、当社ならではの価値提供の第一歩」であるとしており、これからも社員全員の健康増進に積極的に取り組んでいきます。



企業集団の状況

主要な事業の内容および組織の構成

当社グループは、持株会社である東京海上ホールディングス株式会社のもと、当社および子会社4社で構成され、損害保険事業を営んでいます。2020年3月31日現在の事業系統図は以下のとおりです。

(1) 損害保険事業および保険関連事業

損害保険事業を営んでいる会社は、当社です。

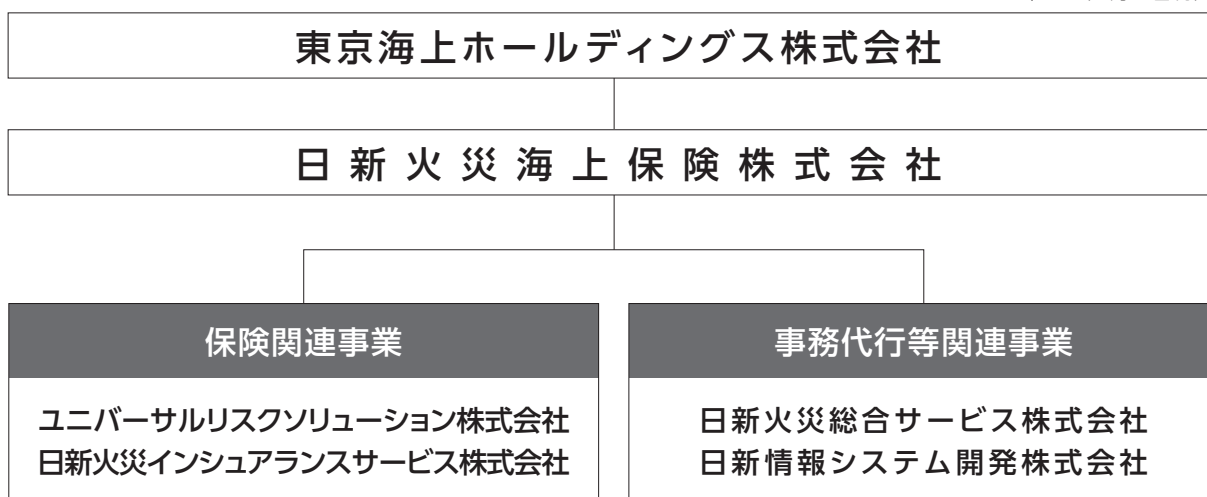
保険関連事業を営んでいる会社は、子会社であるユニバーサルリスクソリューション株式会社および日新火災インシュアランスサービス株式会社であり、それぞれリスクコンサルタント業務、保険募集代理業務等を主要事業としています。

(2) 事務代行等関連事業

事務代行等関連事業を営んでいる会社は、子会社である日新火災総合サービス株式会社および日新情報システム開発株式会社であり、それぞれ物流関係業務、システム開発業務等を主要事業としています。

[事業系統図]

(2020年3月31日現在)



子会社

(2020年3月31日現在)

会社名	設立年月日	資本金	当社の議決権の所有割合	本社所在地	主な事業内容
日新火災総合サービス株式会社	1983. 2. 1	百万円 10	100%	東京都千代田区 神田駿河台2-3	荷造・印刷・製本・集配業務、 付随設備保守管理業務等
日新情報システム開発株式会社	1988. 11. 1	20	100	埼玉県さいたま市 浦和区上木崎2-7-5	プログラム作成、ソフトウェア開発
ユニバーサルリスクソリューション株式会社	2000. 4. 11	10	100	東京都千代田区 神田駿河台2-3	リスクコンサルタント業務
日新火災インシュアランスサービス株式会社	1957. 7. 24	20	100	東京都千代田区 神田駿河台2-3	保険募集代理業

連結財務諸表

当社では、連結財務諸表を作成していません。

設備の状況

設備投資等の概要

当期の設備投資は、主として、営業店舗の建物・設備等の維持改善を目的に実施しました。当期中の投資総額は9億43百万円でした。

主要な設備の状況

(2020年3月31日現在)

店名	所属 出先機関	帳簿価額(百万円)				従業員数
		土地(面積 m ²)	建物	動産	リース資産	
東京本社※1	9 店	10,530(3,285)	3,450	201	—	572 人
さいたま本社※2	5	3,086(9,524)	1,528	515	—	214
信越事業部	6	281(1,826)	170	8	—	89
神奈川事業部	3	0(207)	192	7	—	73
北海道事業部	6	—(—)	—	22	—	87
北東北事業部 南東北事業部	12	1,003(2,537)	607	24	—	211
静岡事業部	4	4(158)	79	9	—	76
東海第1事業部 東海第2事業部	8	464(2,183)	830	54	—	208
北陸事業部	3	27(121)	169	6	—	66
京滋事業部 関西第1事業部 関西第2事業部 中国事業部 四国事業部	20	295(1,231)	369	63	—	418
九州第1事業部 九州第2事業部	11	288(1,417)	118	33	—	201

※1 東京第1事業部、東京第2事業部、関東第1事業部を含む。

※2 関東第2事業部を含む。

(注)1. 上記「店名」は、本社または事業部ごとの区分によって記載し、「所属出先機関」以下の各計数は、同一の本社または事業部に属する支店、支社および営業所等出先機関の合計を記載しています。各本社・事業部の所在地については、P130「店舗の一覧」をご参照ください。

2. 上記はすべて営業用設備です。

3. 上記のほか、主要な賃貸用設備として以下のものがあります。

(単位：百万円)

設備名	帳簿価額	
	土地(面積 m ²)	建物
名古屋ビル (名古屋市中区)	1 (211)	203

4. 前記のほか、主要な社宅用・厚生用設備として以下のものがあります。

(単位：百万円)

設備名	帳簿価額	
	土地(面積 m ²)	建物
トークハイム日進 (さいたま市北区)	804 (3,529)	371

5. 主要な設備のうち、リース契約によるものについては該当ありません。

店舗の一覧

東京本社（本店）	〒101-8329	東京都千代田区神田駿河台2-3	(03) 3292-8000
さいたま本社	〒330-9311	埼玉県さいたま市浦和区上木崎2-7-5	

- 主な店舗を掲載しています。
- 各店舗の営業時間は、9:00～17:00（土日祝日除く）です。
- 電話番号横に記載している〈営〉、〈損〉の文字は、それぞれ「営業担当」、「損害サービス担当」を表しています。

(2020年7月1日現在)

北海道事業部	〒060-0003	北海道札幌市中央区北三条西1-1-1(札幌ブリックキューブ4F)	(011)241-1311
札幌サービス支店	〒060-0003	北海道札幌市中央区北三条西1-1-1(札幌ブリックキューブ4F)	〈営〉 (011)241-1315 〈損〉 (011)241-1313
南北海道サービス支店	〒053-0022	北海道苫小牧市表町2-1-14(王子不動産第3ビル3F)	〈営〉 (0144)34-8191 〈損〉 (0144)30-9022
旭川サービス支店	〒070-0034	北海道旭川市4条通9-1704-12(朝日生命旭川ビル3F)	〈営〉 (0166)26-4431 〈損〉 (0166)23-2732
道東サービス支店	〒085-0015	北海道釧路市北大通12-1-4(明治安田生命釧路第2ビル5F)	〈営〉 (0154)23-8251 〈損〉 (0154)23-8260

北東北事業部	〒020-0034	岩手県盛岡市盛岡駅前通15-19(フコク生命ビル2F)	(019)623-4330
盛岡サービス支店	〒020-0034	岩手県盛岡市盛岡駅前通15-19(フコク生命ビル2F)	〈営〉 (019)623-4316 〈損〉 (019)623-4368
岩手南サービス支店	〒024-0032	岩手県北上市川岸3-10-2(東北永愛友商事ビル2F)	〈営〉 (0197)65-3821 〈損〉 (0197)65-3833
青森サービス支店	〒030-0861	青森県青森市長島2-10-3(青森フコク生命ビル6F)	〈営〉 (017)775-1461 〈損〉 (017)775-1465
八戸サービス支店	〒031-0072	青森県八戸市城下4-5-9(日新火災八戸ビル2F)	〈営〉 (0178)43-1567 〈損〉 (0178)44-5309
秋田サービス支店	〒010-0001	秋田県秋田市中通4-5-2(明治安田生命秋田第二ビル4F)	〈営〉 (018)837-5255 〈損〉 (018)837-5254

南東北事業部	〒980-0804	宮城県仙台市青葉区大町1-4-7(日新火災仙台ビル5F)	(022)227-3153
仙台サービス支店	〒980-0804	宮城県仙台市青葉区大町1-4-7(日新火災仙台ビル2F)	〈営〉 (022)263-5465 〈損〉 (022)227-2133
山形サービス支店	〒990-0023	山形県山形市松波1-8-14(日新火災山形ビル2F)	〈営〉 (023)622-4006 〈損〉 (023)624-2900
酒田サービス支社	〒998-0853	山形県酒田市みずほ2-19-1	〈営〉 (0234)23-5106 〈損〉 (0234)23-5968
郡山サービス支店	〒963-8871	福島県郡山市本町2-1-12(日新火災郡山ビル2F)	〈営〉 (024)932-2266 〈損〉 (024)932-2280
福島サービス支店	〒960-8035	福島県福島市本町5-5(殖産銀行フコク生命ビル7F)	〈営〉 (024)526-0205 〈損〉 (024)522-9831
いわきサービス支店	〒970-8026	福島県いわき市平字大町7-1(平セントラルビル7F)	〈営〉 (0246)22-1881 〈損〉 (0246)22-1951
会津若松サービス支店	〒965-0042	福島県会津若松市大町2-14-24(山本中央ビル2F)	〈営〉 (0242)24-5661 〈損〉 (0242)24-5797

東京第1事業部	〒101-8329	東京都千代田区神田駿河台2-3	(03)5282-5540
東京東サービス支店	〒101-8329	東京都千代田区神田駿河台2-3	〈営〉 (03)5282-5655 〈損〉 (03)5282-5560
東京西サービス支店	〒101-8329	東京都千代田区神田駿河台2-3	〈営〉 (03)5282-5656 〈損〉 (03)5282-5668
多摩サービス支店	〒190-0012	東京都立川市曙町2-22-22(TBK立川ビル5F)	〈営〉 (042)527-7771 〈損〉 (042)524-0711
山梨サービス支店	〒400-0031	山梨県甲府市丸の内1-17-10(東武穴水ビル9F)	〈営〉 (055)228-1277 〈損〉 (055)228-1218

東京第2事業部	〒101-8329	東京都千代田区神田駿河台2-3	(03)5282-5555
公務金融サービス支店	〒101-8329	東京都千代田区神田駿河台2-3	〈営〉 (03)5282-5547 〈損〉 (03)5282-5546
東京中央サービス支店	〒101-8329	東京都千代田区神田駿河台2-3	〈営〉 (03)5282-5550 〈損〉 (03)5282-5611
東京南サービス支店	〒101-8329	東京都千代田区神田駿河台2-3	〈営〉 (03)5282-5657 〈損〉 (03)5282-5612
関東第1事業部	〒101-8329	東京都千代田区神田駿河台2-3	(03)5282-5639
水戸サービス支店	〒310-0805	茨城県水戸市中央1-1-7(日新火災水戸ビル2F)	〈営〉 (029)221-9125 〈損〉 (029)224-0823
つくばサービス支店	〒305-0031	茨城県つくば市吾妻1-12-9(セントラルビルつくば301)	〈営〉 (029)844-9125 〈損〉 (029)844-9130
千葉北サービス支店	〒277-0005	千葉県柏市柏4-8-1(柏東口金子ビル6F)	〈営〉 (04)7163-7443 〈損〉 (04)7163-8256
千葉サービス支店	〒260-0028	千葉県千葉市中央区新町24-9(千葉ウエストビル7F)	〈営〉 (043)244-0521 〈損〉 (043)244-3130
宇都宮サービス支店	〒320-0815	栃木県宇都宮市中河原町1-24(日新火災宇都宮ビル2F)	〈営〉 (028)635-1571 〈損〉 (028)635-1183
関東第2事業部	〒330-9311	埼玉県さいたま市浦和区上木崎2-7-5	(048)834-1498
埼玉新都心サービス支店	〒330-9311	埼玉県さいたま市浦和区上木崎2-7-5	〈営〉 (048)834-2295 〈損〉 (048)834-1834
埼玉東サービス支店	〒344-0067	埼玉県春日部市中央1-13-6(春日部フコク生命ビル3F)	〈営〉 (048)761-6181 〈損〉 (048)755-2836
埼玉北サービス支店	〒360-0042	埼玉県熊谷市本町2-48(熊谷第一生命ビル7F)	〈営〉 (048)523-1313 〈損〉 (048)523-1215
埼玉西サービス支店	〒350-1123	埼玉県川越市脇田本町1-2(山崎ビル8F)	〈営〉 (049)249-5117 〈損〉 (049)249-5125
群馬サービス支店	〒371-0023	群馬県前橋市本町2-4-3(日新火災前橋ビル3F)	〈営〉 (027)224-3622 〈損〉 (027)224-5021
太田サービス支店	〒373-0851	群馬県太田市飯田町945(日新火災太田ビル2F)	〈営〉 (0276)45-4691 〈損〉 (0276)45-4702
信越事業部	〒330-9311	埼玉県さいたま市浦和区上木崎2-7-5	(048)834-1479
長野サービス支店	〒380-0824	長野県長野市南石堂町1293(長栄南石堂ビル2F)	〈営〉 (026)225-7980 〈損〉 (026)225-7982
松本サービス支店	〒390-0874	長野県松本市大手2-10-3(日新火災松本ビル2F)	〈営〉 (0263)33-3210 〈損〉 (0263)33-9700
新潟サービス支店	〒950-0087	新潟県新潟市中央区東大通1-3-8(明治安田生命新潟駅前ビル2F)	〈営〉 (025)245-0324 〈損〉 (025)245-0345
長岡サービス支店	〒940-0052	新潟県長岡市神田町2-1-6(日新火災長岡ビル2F)	〈営〉 (0258)32-2285 〈損〉 (0258)32-2293
三条サービス支店	〒959-1232	新潟県燕市井土巻3-11(スギコビル6F)	〈営〉 (0256)66-0560 〈損〉 (0256)66-0561
神奈川事業部	〒231-0007	神奈川県横浜市中区弁天通5-72(日新火災横浜ビル8F)	(045)633-5280
横浜サービス支店	〒221-0052	神奈川県横浜市中区栄町8-1(ポートサイドビル1F)	〈営〉 (045)461-2223 〈損〉 (045)461-2521
横浜中央サービス支店	〒231-0007	神奈川県横浜市中区弁天通5-72(日新火災横浜ビル4F)	〈営〉 (045)633-5291 〈損〉 (045)633-5295
神奈川県央サービス支店	〒252-0303	神奈川県相模原市南区相模大野7-1-6(相模大野第一生命ビル6F)	〈営〉 (042)749-1912 〈損〉 (042)749-1921
湘南サービス支店	〒254-0034	神奈川県平塚市宝町3-1(平塚MNビル9F)	〈営〉 (0463)21-2176 〈損〉 (0463)21-6651

店舗の一覧

静岡事業部	〒420-0031	静岡県静岡市葵区呉服町1-1-2(静岡呉服町スクエア9F)	(054)253-3105
静岡サービス支店	〒420-0031	静岡県静岡市葵区呉服町1-1-2(静岡呉服町スクエア9F)	〈営〉(054)254-8861 〈損〉(054)254-8896
藤枝サービス支店	〒426-0034	静岡県藤枝市駅前1-15-1(マークス・ザ・タワー藤枝101)	〈営〉(054)645-2200 〈損〉(054)333-9292
沼津サービス支店	〒410-0801	静岡県沼津市大手町4-3-45(アゴラ沼津6F)	〈営〉(055)962-1311 〈損〉(055)962-7086
富士サービス支店	〒417-0045	静岡県富士市錦町1-2-1(シンセアビル錦町6F)	〈営〉(0545)52-1532 〈損〉(0545)51-9731
浜松サービス支店	〒430-0928	静岡県浜松市中区板屋町527(静岡不動産ビル4F)	〈営〉(053)455-4311 〈損〉(053)455-4395

東海第1事業部	〒460-0003	愛知県名古屋市中区錦2-4-11(日新火災名古屋ビル2F)	(052)231-7676
名古屋第1サービス支店	〒460-0003	愛知県名古屋市中区錦2-4-11(日新火災名古屋ビル3F)	〈営〉(052)231-1112 〈損〉(052)231-1113
名古屋第2サービス支店	〒460-0003	愛知県名古屋市中区錦2-4-11(日新火災名古屋ビル3F)	〈営〉(052)231-7882 〈損〉(052)231-9226
三河サービス支店	〒444-0044	愛知県岡崎市康生通南2-5(日新火災岡崎ビル2F)	〈営〉(0564)21-1601 〈損〉(0564)21-1576
愛知北サービス支店	〒486-0844	愛知県春日井市鳥居松町2-268(日新火災春日井ビル2F)	〈営〉(0568)81-8400 〈損〉(0568)81-6911
一宮サービス支店	〒491-0042	愛知県一宮市松降1-2-18(松降ビル2F)	〈営〉(0586)72-0178 〈損〉(0586)72-0511

東海第2事業部	〒460-0003	愛知県名古屋市中区錦2-4-11(日新火災名古屋ビル2F)	(052)231-7531
岐阜サービス支店	〒500-8069	岐阜県岐阜市今小町28(日新火災岐阜ビル2F)	〈営〉(058)264-7261 〈損〉(058)264-8231
高山サービス支社	〒506-0025	岐阜県高山市天満町4-64-8(第一ビル2F)	〈営〉(0577)32-1277 〈損〉(0577)32-5508
多治見サービス支店	〒507-0034	岐阜県多治見市豊岡町2-57-2(日新火災多治見ビル2F)	〈営〉(0572)22-7268 〈損〉(0572)25-8661
三重サービス支店	〒510-0068	三重県四日市市三栄町2-17(日新火災四日市ビル2F)	〈営〉(059)351-2477 〈損〉(059)351-2977
三重中央サービス支店	〒514-0028	三重県津市東丸之内22-14(津フコク生命ビル3F)	〈営〉(059)227-5185 〈損〉(059)227-6231

北陸事業部	〒920-0981	石川県金沢市片町1-3-27(日新火災金沢ビル3F)	(076)203-9005
金沢サービス支店	〒920-0981	石川県金沢市片町1-3-27(日新火災金沢ビル4F)	〈営〉(076)263-2150 〈損〉(076)263-2180
福井サービス支店	〒910-0005	福井県福井市大手3-14-9(商工中金E・S福井ビル4F)	〈営〉(0776)21-0401 〈損〉(0776)27-2851
富山サービス支店	〒930-0004	富山県富山市桜橋通り6-11(富山フコク生命第2ビル3F)	〈営〉(076)433-3545 〈損〉(076)433-3557

京滋事業部	〒600-8004	京都府京都市下京区四条通寺町西入ル奈良物町358(日新火災京都ビル8F)	(075)211-4591
京都サービス支店	〒600-8004	京都府京都市下京区四条通寺町西入ル奈良物町358(日新火災京都ビル7F)	〈営〉(075)211-4592 〈損〉(075)211-4594
福知山サービス支社	〒620-0059	京都府福知山市厚東町208(FM-Eビル2F)	〈営〉(0773)22-6327 〈損〉(0773)24-6390
大津サービス支店	〒520-0806	滋賀県大津市打出浜13-49(日新火災大津ビル2F)	〈営〉(077)522-4077 〈損〉(077)522-4179
彦根サービス支店	〒522-0073	滋賀県彦根市旭町1-24(田中ビル2nd5F)	〈営〉(0749)22-1826 〈損〉(0749)23-1960

関西第1事業部	〒530-0017	大阪府大阪市北区角田町8-1(梅田阪急ビルオフィスタワー19F)	(06)6312-9820
大阪中央サービス支店	〒530-0017	大阪府大阪市北区角田町8-1(梅田阪急ビルオフィスタワー19F)	〈営〉(06)6312-9825 〈損〉(06)6312-9838
大阪北サービス支店	〒530-0017	大阪府大阪市北区角田町8-1(梅田阪急ビルオフィスタワー19F)	〈営〉(06)6312-9821 〈損〉(06)6312-9807
神戸サービス支店	〒651-0086	兵庫県神戸市中央区磯上通7-1-30(三宮フコク生命ビル2F)	〈営〉(078)242-4911 〈損〉(078)242-4930
姫路サービス支店	〒670-0965	兵庫県姫路市東延末1-1(姫路NKビル10F)	〈営〉(079)288-5580 〈損〉(079)288-5376
関西第2事業部	〒530-0017	大阪府大阪市北区角田町8-1(梅田阪急ビルオフィスタワー19F)	(06)6312-9805
大阪東サービス支店	〒530-0017	大阪府大阪市北区角田町8-1(梅田阪急ビルオフィスタワー19F)	〈営〉(06)6312-9835 〈損〉(06)6312-9846
南大阪サービス支店	〒590-0063	大阪府堺市堺区中安井町3-2-13(堺フコク生命ビル3F)	〈営〉(072)238-1985 〈損〉(072)222-3873
和歌山サービス支店	〒640-8045	和歌山県和歌山市ト半町31(日新火災和歌山ビル2F)	〈営〉(073)422-1131 〈損〉(073)422-1134
田辺サービス支店	〒646-0026	和歌山県田辺市宝来町24-26(ダイエー田辺ショッピングセンター3F)	〈営〉(0739)24-1621 〈損〉(0739)24-1671
奈良サービス支店	〒634-0078	奈良県橿原市八木町1-6-1(草葉ビル6F)	〈営〉(0744)23-3650 〈損〉(0744)23-3982
中国事業部	〒700-0904	岡山県岡山市北区柳町2-10-22(日新火災岡山ビル2F)	(086)235-1575
広島サービス支店	〒730-0036	広島県広島市中区袋町3-17(シシンヨービル6F)	〈営〉(082)247-9262 〈損〉(082)247-9265
福山サービス支店	〒720-0064	広島県福山市延広町1-25(明治安田生命福山駅前ビル6F)	〈営〉(084)922-2129 〈損〉(084)923-4108
山口サービス支店	〒747-0809	山口県防府市寿町2-11(吉幸ビル1F)	〈営〉(0835)25-1711 〈損〉(0835)38-6250
岡山サービス支店	〒700-0904	岡山県岡山市北区柳町2-10-22(日新火災岡山ビル2F)	〈営〉(086)225-0541 〈損〉(086)224-7976
島根サービス支店	〒690-0887	島根県松江市殿町516(山陰鴻池ビル4F)	〈営〉(0852)22-3525 〈損〉(0852)22-3575
鳥取サービス支社	〒680-0846	鳥取県鳥取市扇町7(鳥取フコク生命駅前ビル3F)	〈営〉(0857)23-4651 〈損〉(0857)21-7415
四国事業部	〒760-0025	香川県高松市古新町8-1(高松スクエアビル8F)	(087)851-0026
高松サービス支店	〒760-0025	香川県高松市古新町8-1(高松スクエアビル8F)	〈営〉(087)851-0030 〈損〉(087)851-0032
松山サービス支社	〒790-0002	愛媛県松山市二番町4-5-2(R-2番町ビル5F)	〈営〉(089)941-8298 〈損〉(089)931-6113
四国中央サービス支店	〒799-0411	愛媛県四国中央市下柏町75-1(ロイヤルマンション柏1F)	〈営〉(0896)24-5306 〈損〉(0896)24-5324
徳島サービス支社	〒770-0831	徳島県徳島市寺島本町西1-7-1(徳島駅前171ビル4F)	〈営〉(088)622-3711 〈損〉(088)622-3716
高知サービス支店	〒780-0834	高知県高知市堺町2-26(高知中央ビジネススクエア9F)	〈営〉(088)823-4488 〈損〉(088)823-4469

店舗の一覧

九州第1事業部	〒812-0025	福岡県福岡市博多区店屋町8-30(博多フコク生命ビル7F)	(092)281-8162
福岡サービス支店	〒812-0025	福岡県福岡市博多区店屋町8-30(博多フコク生命ビル8F)	〈営〉(092)281-8161 〈損〉(092)281-8164
久留米サービス支店	〒830-0032	福岡県久留米市東町38-44(朝日生命久留米東町ビル4F)	〈営〉(0942)35-2819 〈損〉(0942)33-4450
佐賀サービス支社	〒840-0801	佐賀県佐賀市駅前中央1-10-37(佐賀駅前センタービル8F)	〈営〉(0952)22-4711 〈損〉(0952)22-4181
北九州サービス支店	〒802-0066	福岡県北九州市小倉北区萩崎町1-4(日新火災小倉ビル1F)	〈営〉(093)923-1581 〈損〉(093)923-1591
大分サービス支店	〒870-0026	大分県大分市金池町2-6-15(EME大分駅前ビル3F)	〈営〉(097)535-2143 〈損〉(097)535-2141

九州第2事業部	〒812-0025	福岡県福岡市博多区店屋町8-30(博多フコク生命ビル7F)	(092)281-8171
熊本サービス支店	〒860-0844	熊本県熊本市中央区水道町14-27(KADビル8F)	〈営〉(096)325-7211 〈損〉(096)325-7115
鹿児島サービス支店	〒890-0063	鹿児島県鹿児島市鴨池2-10-20(日新火災鹿児島ビル2F)	〈営〉(099)254-1115 〈損〉(099)254-2440
宮崎サービス支店	〒880-0805	宮崎県宮崎市橋通東1-7-4(第1宮銀ビル5F)	〈営〉(0985)24-3833 〈損〉(0985)24-3883
長崎サービス支店	〒850-0032	長崎県長崎市興善町6-5(興善町イーストビル1F)	〈営〉(095)825-4131 〈損〉(095)825-4135
佐世保サービス支店	〒857-0805	長崎県佐世保市光月町4-14(日新火災佐世保ビル2F)	〈営〉(0956)23-3171 〈損〉(0956)23-3230

安心サービス部	〒330-9311	埼玉県さいたま市浦和区上木崎2-7-5	(048)834-1539
安心初期対応センター	〒330-9311	埼玉県さいたま市浦和区上木崎2-7-5	(048)834-1539
安心お支払センター(ロードサービス担当)	〒330-9311	埼玉県さいたま市浦和区上木崎2-7-5	(048)834-2731
安心お支払センター(車物・人身・債権管理・書類管理担当)	〒330-9311	埼玉県さいたま市浦和区上木崎2-7-5	(048)834-1776
自賠責損害サービスセンター	〒330-9311	埼玉県さいたま市浦和区上木崎2-7-5	(048)834-2577
カスタマーセンター(事故受付チーム)	〒330-9311	埼玉県さいたま市浦和区上木崎2-7-5	(048)834-1348

火新損害サービス部	〒101-8329	東京都千代田区神田駿河台2-3	(03)5282-5557
損害サービス課	〒101-8329	東京都千代田区神田駿河台2-3	(03)5282-5557
医療保険サービスセンター	〒101-8329	東京都千代田区神田駿河台2-3	(03)5282-5647
北海道火新サービスセンター	〒060-0003	北海道札幌市中央区北三条西1-1-1(札幌ブリックキューブ4F)	(011)241-1314
東北火新サービスセンター	〒980-0804	宮城県仙台市青葉区大町1-4-7(日新火災仙台ビル5F)	(022)227-2135
傷害サービスセンター(第1G)	〒330-9311	埼玉県さいたま市浦和区上木崎2-7-5	(048)834-1124
傷害サービスセンター(第2G)	〒330-9311	埼玉県さいたま市浦和区上木崎2-7-5	(048)834-1192
傷害サービスセンター(第3G)	〒330-9311	埼玉県さいたま市浦和区上木崎2-7-5	(048)834-2371
首都圏火新サービスセンター	〒101-8329	東京都千代田区神田駿河台2-3	(03)5282-5558
東海火新サービスセンター	〒460-0003	愛知県名古屋市中区錦2-4-11(日新火災名古屋ビル2F)	(052)231-9225
西日本火新サービスセンター	〒530-0017	大阪府大阪市北区角田町8-1(梅田阪急ビルオフィスタワー19F)	(06)6312-9850
九州火新サービスセンター	〒812-0025	福岡県福岡市博多区店屋町8-30(博多フコク生命ビル7F)	(092)281-8136

サービス24 (受付時間 24時間365日)

事故受付、ロードサービスへの取り次ぎ等

0120-25-7474

日新火災テレホンサービスセンター (受付時間 平日 9:00~20:00 土日祝日 9:00~17:00)

自動車保険(ユーサイド)の契約内容変更、各種相談・問い合わせ等

0120-616-898

店舗ネットワーク

部 ^{※1}	22
サービス支店・支社 ^{※2}	95
支社.....	11
損害サービスセンター.....	11
事務所.....	2

北海道	
部.....	1
サービス支店・支社.....	4
支社.....	3
損害サービスセンター.....	1

東北	
部.....	2
サービス支店・支社.....	12
支社.....	2
損害サービスセンター.....	1

中国・四国	
部.....	2
サービス支店・支社.....	11
支社.....	1
事務所.....	1

関東・甲信越	
部.....	8
サービス支店・支社.....	27
支社.....	3
損害サービスセンター.....	6

関西	
部.....	3
サービス支店・支社.....	13
損害サービスセンター.....	1

東海・北陸	
部.....	4
サービス支店・支社.....	18
支社.....	1
損害サービスセンター.....	1

九州・沖縄	
部.....	2
サービス支店・支社.....	10
支社.....	1
事務所.....	1
損害サービスセンター.....	1

主な店舗の一覧についてはP.130をご参照ください。

※1 部には、「事業部、安心サービス部、火新損害サービス部」の合計部数を表示しています。

※2 当社では、各地のサービス支店・支社において、営業と損害サービスを一体化したサービスをお届けしています。